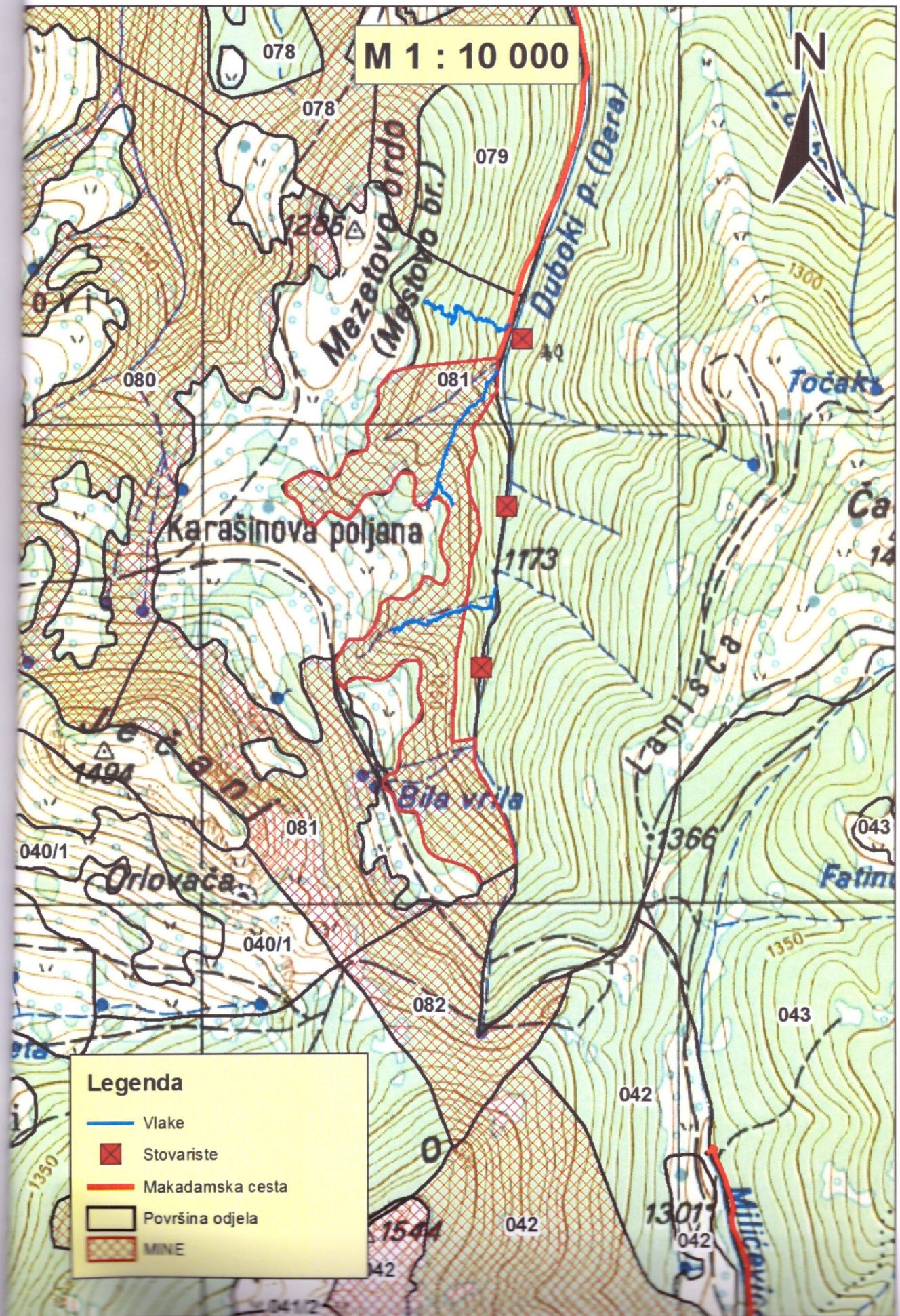


OPĆI PODACI O ODJELU

Šumarija	Kupres		
Gospodarska jedinica	Ravašnica-Raduša		
Odjel	81		
Površina (ha)	27,51		
Neto drvena masa (m³)	Četinjače	Listače	Σ
	178,75	435,20	613,95
Srednja zapremina doznačenih stabala (m³)	1,09		
Srednji promjer doznačenih stabala	32,15		
Ukupan broj doznačenih stabala (komada)	699		
Prosječni broj doznačenih stabala (kom/ha)	25,40		
Prosječna doznačena zapremina doznačenih stabala (m³/ha)	27,60		
Srednja udaljenost privlačenja (m)	185		
Uvjeti rada	m³/ha	Jako povoljan	
	Distanca (m)	Jako povoljan	
	Nagib (%)	Jako povoljan	
Dvotjedna dinamika (m³) (odnosi se na cijeli LOT)	568 m³		
Potreban broj radnih dana (odnosi se na cijeli LOT)	74		
Troškovi sječe, izrade i izvlačenja (odnosi se na cijeli LOT)	24,35 KM/m³	85.580,17 KM	
Udaljenost od šumarije (km) cca.			
Napomena :			

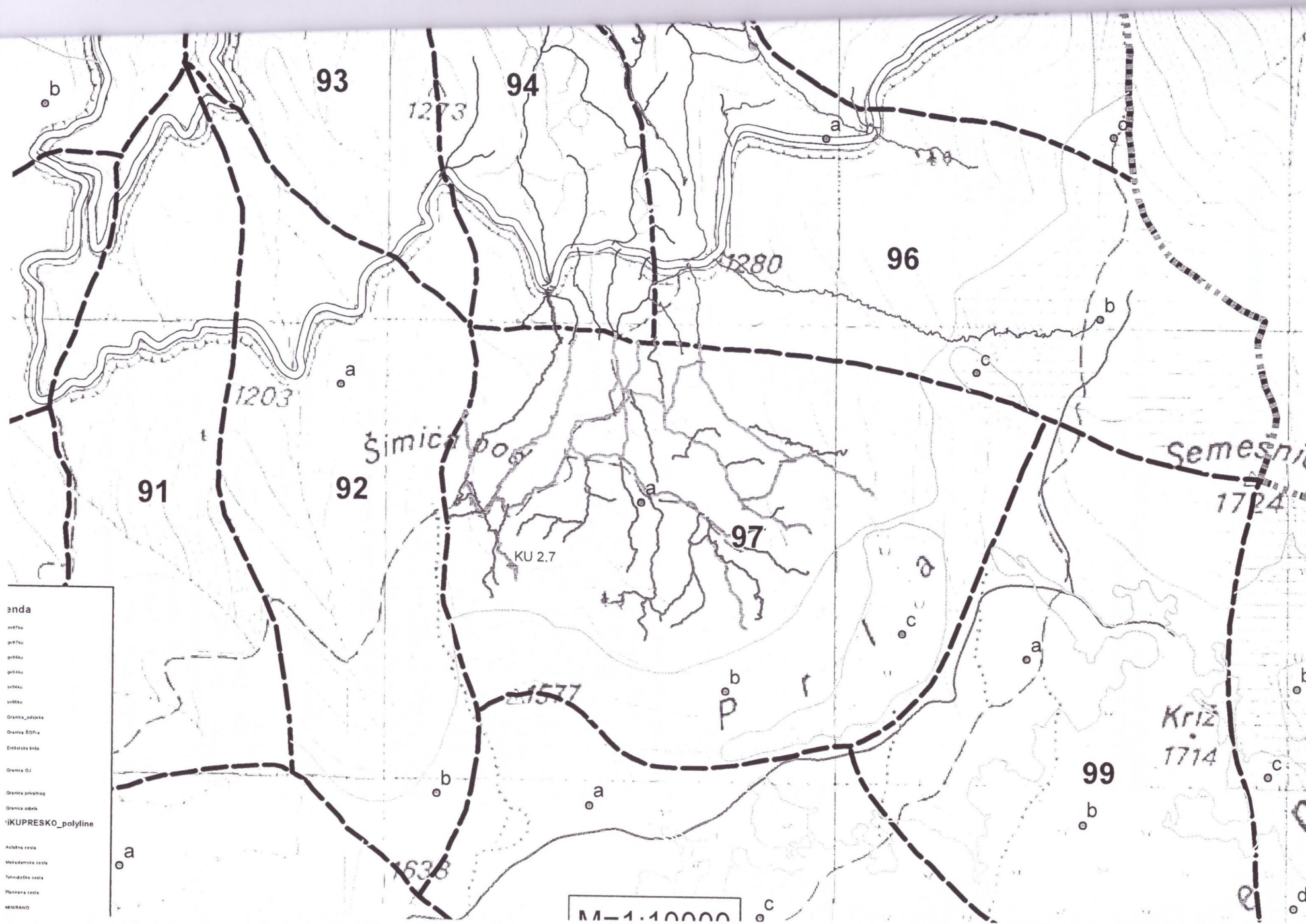
M 1 : 10 000

N



OPĆI PODACI O ODJELU

Šumarija	Kupres		
Gospodarska jedinica	Kupres		
Odjel	97a		
Površina (ha)	61,58		
Neto drvena masa (m³)	Četinjače	Listače	Σ
	1.796,03	1.103,92	2.899,95
Srednja zapremina doznačenih stabala (m³)	1,18		
Srednji promjer doznačenih stabala	32,94		
Ukupan broj doznačenih stabala (komada)	2.948		
Prosječni broj doznačenih stabala (kom/ha)	47,90		
Prosječna doznačena zapremina doznačenih stabala (m³/ha)	56,48		
Srednja udaljenost privlačenja (m)	256		
Uvjeti rada	m³/ha	Nepovoljan	
	Distanca (m)	Povoljan	
	Nagib (%)	Jako povoljan	
Dvotjedna dinamika (m³) (odnosi se na cijeli LOT)	568 m³		
Potreban broj radnih dana (odnosi se na cijeli LOT)	74		
Troškovi sječe, izrade i izvlačenja (odnosi se na cijeli LOT)	24,35 KM/m³	85.580,17 KM	
Udaljenost od šumarije (km) cca.			
Napomena :			



- enda
- voštu
- poštu
- poštu
- poštu
- voštu
- voštu
- Granica odnosa
- Granica ščipa
- Enterata Inia
- Granica OJ
- Granica privatnog
- Granica opšte
- IKUPRESKO_polyline
- Arheološka cesta
- Makadamizirana cesta
- Trasirana cesta
- Plasirana cesta
- MEURANO

M=1:10000